

## DURCHFLUSSHEIZER FÜR GESCHLOSSENEN KREISLAUF TYP HT-BVU-D

### **AUSFÜHRUNG**

Die Durchlauferhitzereinheit besteht aus einem inneren und äußeren zylindrischen Gehäuse aus thermisch verzinktem Stahl mit austauschbarem Heizelement.

### **ANWENDUNG**

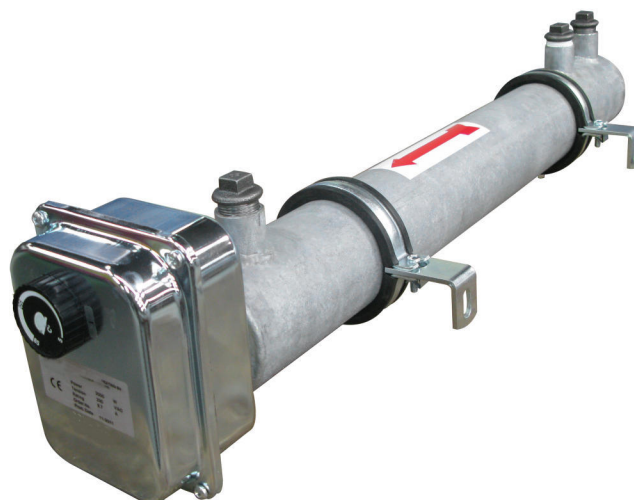
Der Durchlauferhitzer soll eine Auskühlung infolge von Wärmeverlusten von Speichern sowie Vor- und Rücklaufleitungen verhindern und ist somit Bestandteil eines geschlossenen Heizkreislaufes. Dieser Typ ist für den Einbau in ein Rohrleitungssystem geeignet.

### **Beispiele**

Prozesserwärmung  
Kühlwasservorwärmung für Dieselmotoren.

- Erhältlich von 2 bis 9 kW
- Ausgeführt mit ¾" BSP-Gewindebuchsen
- Inklusive einstellbarem Thermostat 0 bis 45 °C oder 30 bis 85 °C
- Zusätzlich ausgestattet mit einem integrierten Maximaltemperaturthermostat mit manueller Rückstellung; 76°C oder 110°C
- Keine separate Anschlussdose erforderlich
- Gehäuserumpf aus thermisch verzinktem Stahl
- Anschlussgehäuse aus verzinktem Stahlblech
- Heizelemente Incoloy 825
- 1, 1/2-Zoll-BSP-Messingverschraubung
- IP55
- Maximaler Arbeitsdruck 6 bar
- Ausgestattet mit 2 Montagehalterungen

Auf Anfrage kann die in Edelstahl, anderen Spannungen und Leistungsstufen geliefert werden



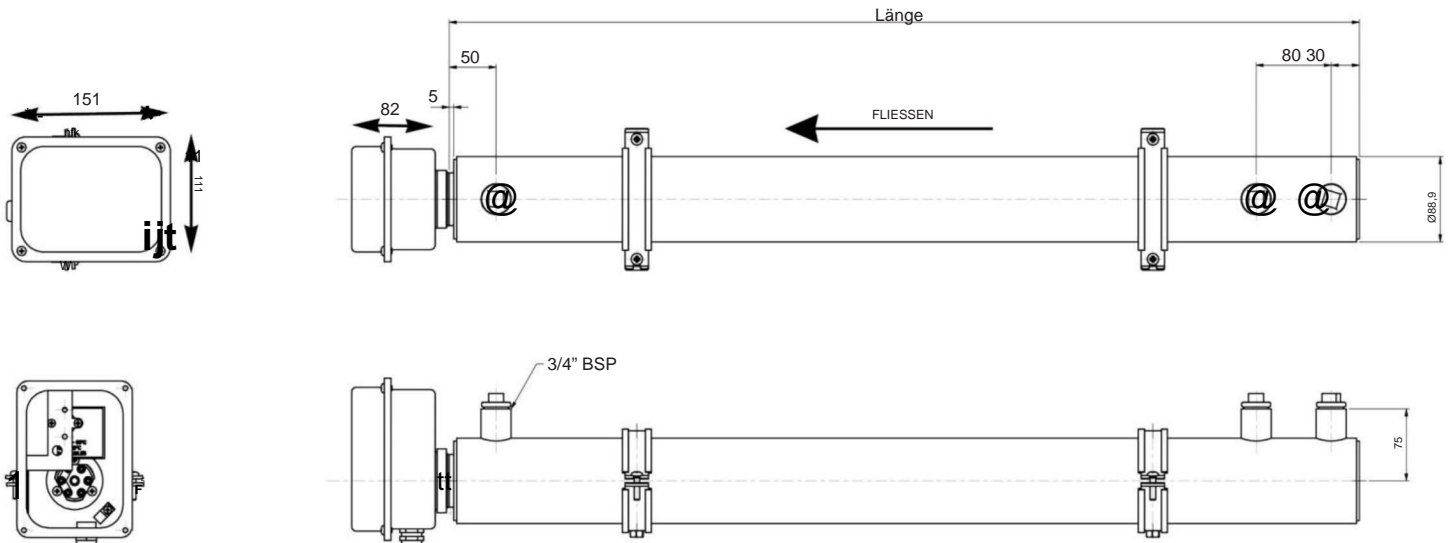
## Durchflusserhitzer Typ BVU-D

### Temperaturverstellbarkeit 30 - 85°C

Typ	Ausgabe	Stromspannung	Länge	Artikelnummer
HT-BVU-D 2.0/2-H	2000 Watt	230 Volt	720 mm	630 200 235A
HT-BVU-D 2,5/2-H	2500 Watt	230 Volt	720 mm	630 250 235A
HT-BVU-D 2,5/3-H	2500 Watt	3 x 400 Volt	720 mm	630 250 405A
HT-BVU-D 3,7/3-H	3750 Watt	3 x 400 Volt	720 mm	630 375 405A
HT-BVU-D 4,5/3-H	4500 Watt	3 x 400 Volt	720 mm	630 450 405A
HT-BVU-D 6.0/3-H	6000 Watt	3 x 400 Volt	720 mm	630 600 405A
HT-BVU-D 7,5/3-H	7500 Watt	3 x 400 Volt	970 mm	630 750 405A
HT-BVU-D 9.0/3-H	9000 Watt	3 x 400 Volt	970 mm	630 900 405A

### Temperaturverstellbarkeit 0 - 45°C

Typ	Ausgabe	Stromspannung	Länge	Artikelnummer
HT-BVU-D 2.0/2-J	2000 Watt	230 Volt	720 mm	630 200 236A
HT-BVU-D 2,5/2-J	2500 Watt	230 Volt	720 mm	630 250 236A
HT-BVU-D 2,5/3-J	2500 Watt	3 x 400 Volt	720 mm	630 250 406A
HT-BVU-D 3,7/3-J	3750 Watt	3 x 400 Volt	720 mm	630 375 406A
HT-BVU-D 4,5/3-J	4500 Watt	3 x 400 Volt	720 mm	630 450 406A
HT-BVU-D 6.0/3-J	6000 Watt	3 x 400 Volt	720 mm	630 600 406A
HT-BVU-D 7,5/3-J	7500 Watt	3 x 400 Volt	970 mm	630 750 406A
HT-BVU-D 9.0/3-J	9000 Watt	3 x 400 Volt	970 mm	630 900 406A



Vorderansicht ohne Kappe